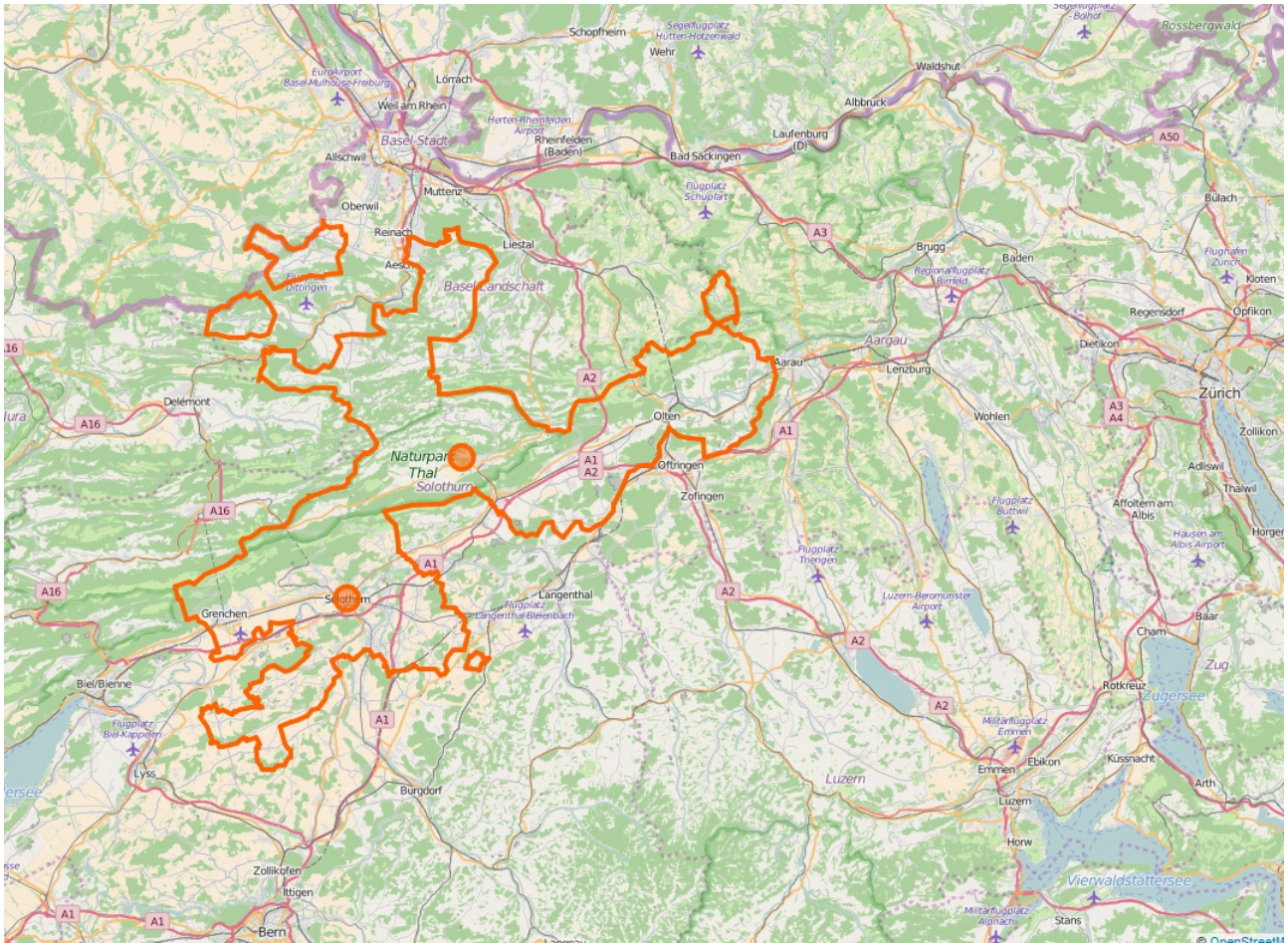
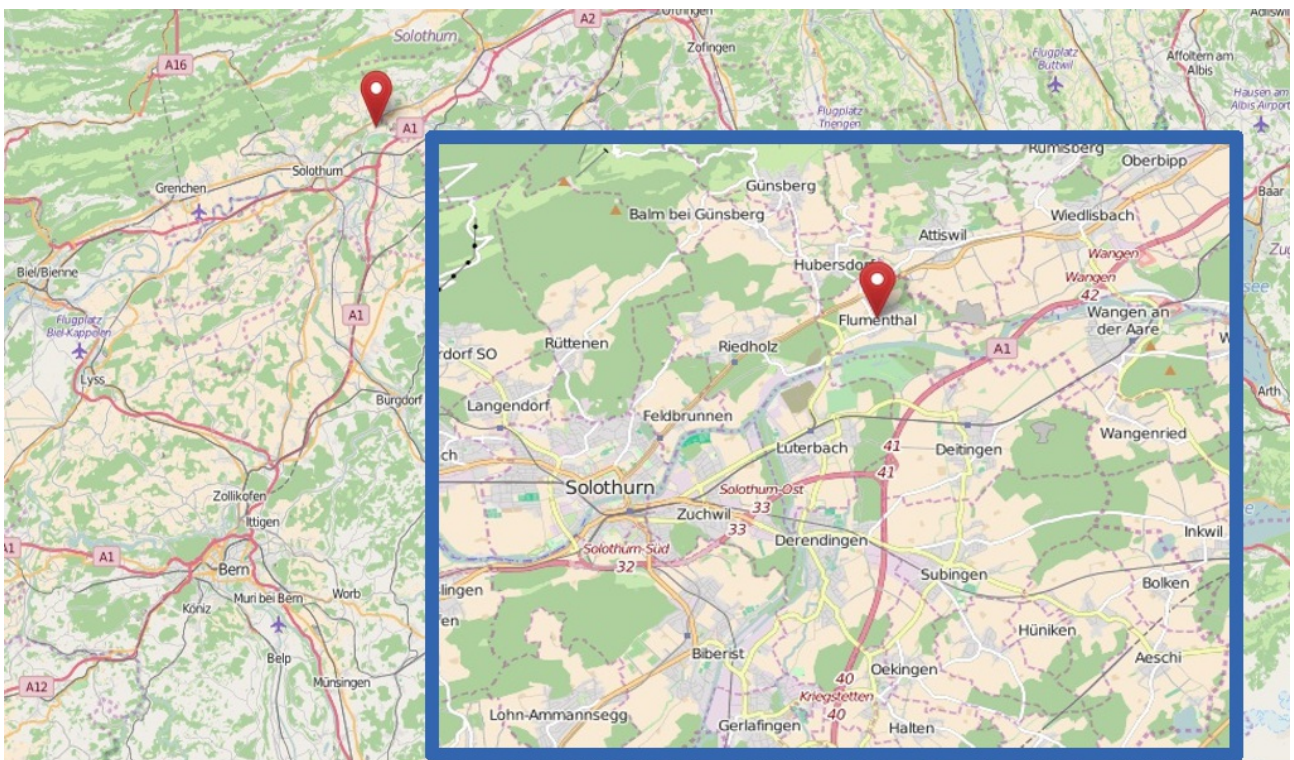


# Flumenthal SO mitten im Mittelland (Bern Basel 40 Min , Zürich Luzern 50 Min)

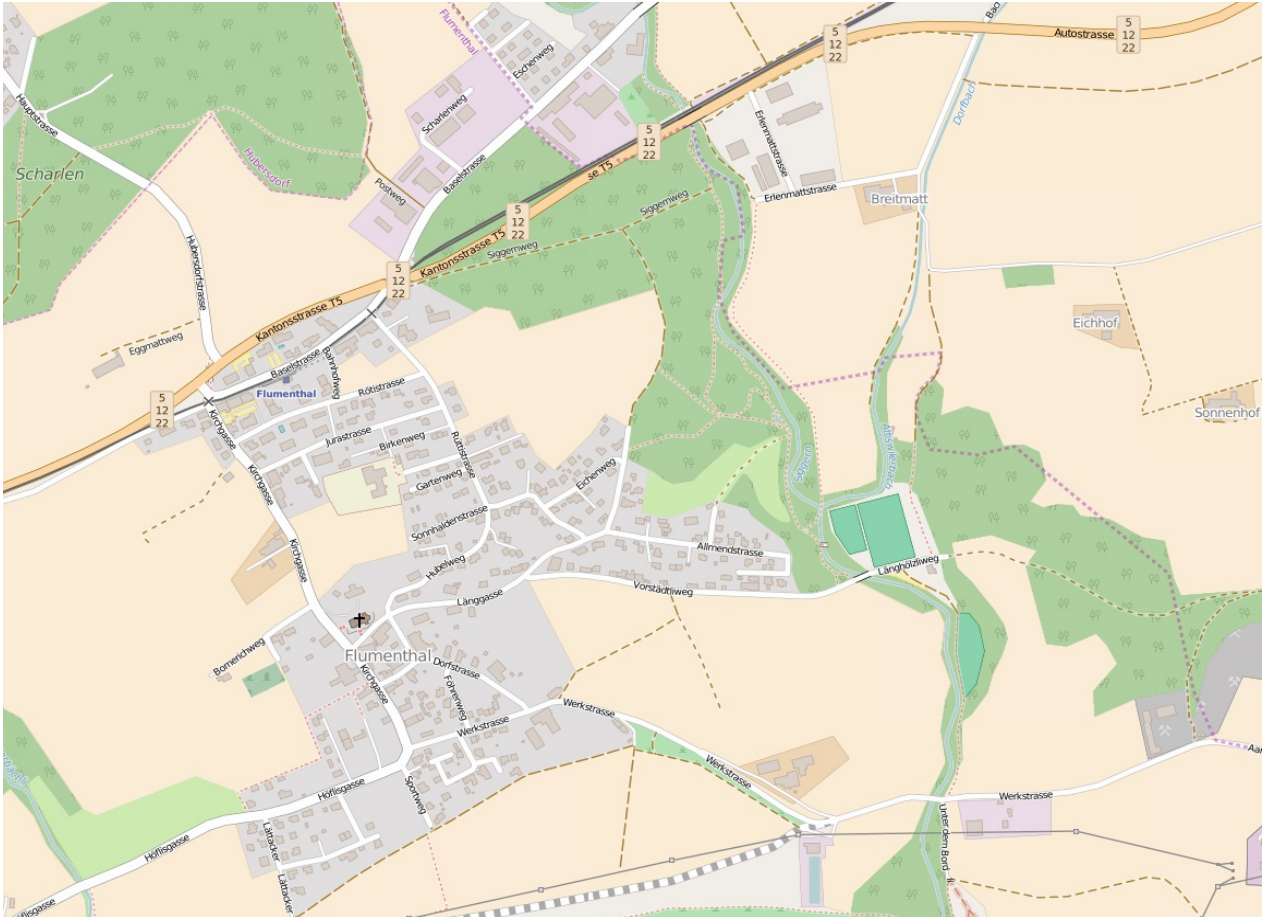


Alle Ausflüge ab KT SO - siehe [www.tourismus-mittelland.ch](http://www.tourismus-mittelland.ch) und [www.tourismus-jura.ch](http://www.tourismus-jura.ch)



cc.3.0 [openstreetmap.org](http://openstreetmap.org) - Bearbeitung [www.ch-info.ch](http://www.ch-info.ch)

Karte Flumenthal zoombar [www.openstreetmap.org/#map=17/47.23646/7.59988](http://www.openstreetmap.org/#map=17/47.23646/7.59988)



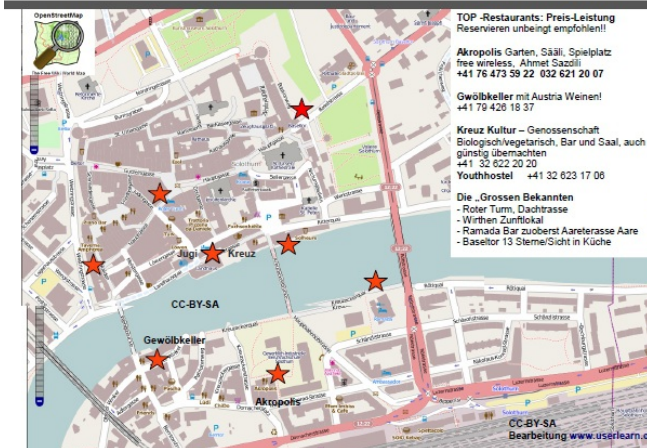
cc3.0 [openstreetmap.org](http://openstreetmap.org) - Bearbeitung [www.ch-info.ch](http://www.ch-info.ch)  
 Touristische Karten Kanton Solothurn [tourismus-mittelland.ch/karten](http://tourismus-mittelland.ch/karten)



Südlich der Aare Bucheggberg  
 Schnottwil ... Lüterkofen- Lohn - Ammansegg      Biberist – Gerlafingen – Kriegstetten -> Wasseramt



Rundwanderungen der Aare entlang: ① Hauptbahnhof Solothurn  
 ② Fussgänger/Velobrücken, aareaufwärts erst Arch-Grenchen nächste Brücke, Fähre Altreu nur Sommer



TOP -Restaurants: Preis-Leistung Reservieren unbedingt empfohlen!  
 Akropolis Garden, Säli, Spielplatz free wireless, Ahmet Sazali +41 76 473 59 22 032 621 20 07  
 Gewilbkeller mit Austria Weinen! +41 79 426 13 37  
 Kreuz Kultur – Genossenschaft Biologisch/vegetarisch, Bar und Saal, auch günstig übermachten +41 32 622 20 20  
 Youthhostel +41 32 623 17 06  
 Die .Grossen Bekannten  
 - Roter Turm, Dachterasse  
 - Wirthen Zunftlokal  
 - Ramada Bar zuoberst Aareterasse Aare  
 - Baseltor 13 Sterne/Sicht in Küche



Kunstmuseum, Riedholzturm, Konzertsaal, Franziskanertor + Kirche, Zeughaus, Schanzen Old walls, Parking Baseltor 1 von 3, St. Ursen, Spielplatz, Naturmuseum, Palais Baserval, Landhaus, Friedhofplatz, Zytloggetum, Jesuiten, Bieltor, Burgturm