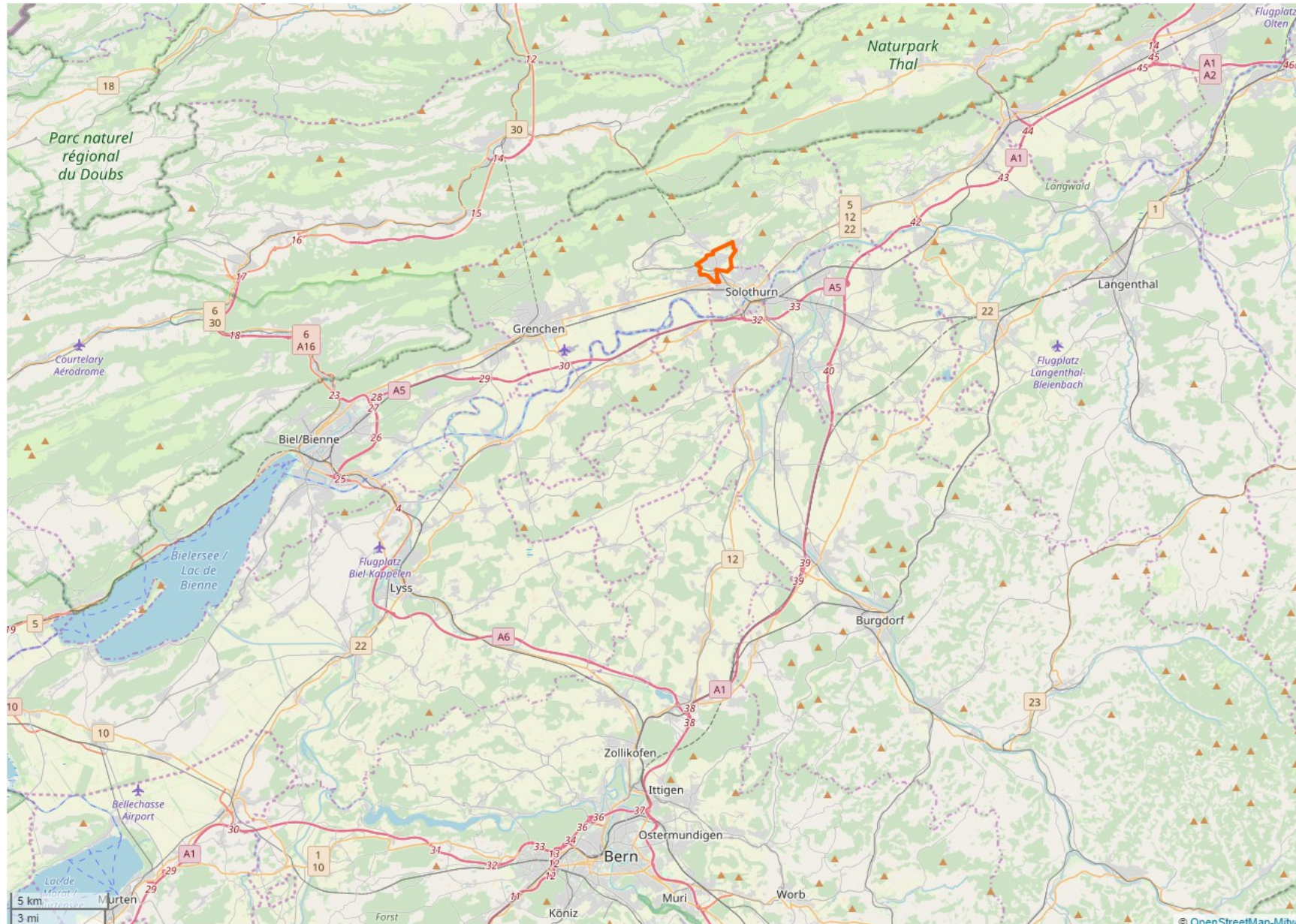


Langendorf am Jura Südfuss, nördlich von Solothurn – zentral im Mittelland Schweiz

Die Gemeinde Langendorf ist nicht nur wegen tiefen Steuern (119%) beliebt, sondern auch wegen der ausgezeichneten Lage mit Alpensicht und vielfältigen Wandermöglichkeiten wie Wanderwege zum Weissenstein/ Hasenmatt und Balmfluhköppli/ Balmberg. Die Westtangente Solothurn ermöglicht den Anschluss an A1 und A5. Sehr gute Bus und Zugsanbindung nach Solothurn und Oberdorf. Das Einkaufszentrum Migros und das vielfältige Gewerbe www.gewerbepuls.ch, ermöglichen einkaufen im Dorf. Mehr Informationen auf www.langendorf-so.ch



Dorfplan Langendorf SO



CC klick zoombar OpenStreetMap® sind „Open Data“, die gemäß der Open Data Commons Open Database Lizenz
<https://www.openstreetmap.org/relation/1683539#map=17/47.22323/7.51551>